

# CALENDRIER DE COLLECTE 2018

Le ramassage des déchets en porte à porte s'organise selon un calendrier de collecte.

**Selon où vous habitez dans la Communauté Urbaine d'Alençon les jours de collecte en porte à porte ne sont pas les mêmes.**

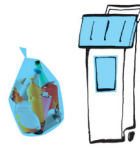
Sur ce document retrouvez :

- le jour et l'heure de collecte des ordures ménagères et du tri sélectif **selon votre commune de résidence**
- le calendrier 2018 avec le détail des semaines paires et impaires

## Légende

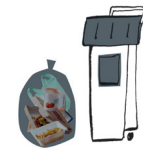


Ordures ménagères  
toutes les semaines

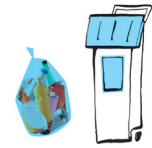


Emballages  
tous les 15 jours

## Légende



Ordures ménagères  
toutes les semaines



Emballages  
tous les 15 jours

<b>ARÇONNAY</b>	jeudi à partir de 6h	jeudi à partir de 6h	semaine paire
<b>CERISÉ</b>	mercredi à partir de 14h	jeudi à partir de 6h	semaine impaire
<b>CHAMPFLEUR</b>	mardi à partir de 6h	mercredi à partir de 6h	semaine impaire
<b>CONDÉ-SUR-SARTHE</b>	mercredi à partir de 14h	mercredi à partir de 14h	semaine impaire
<b>CUISSAI</b>	vendredi à partir de 6h	mercredi à partir de 6h	semaine paire
<b>DAMIGNY</b>	mercredi à partir de 6h	mercredi à partir de 14h	semaine paire
<b>HESLOUP</b>	mercredi à partir de 6h	mercredi à partir de 6h	semaine impaire
<b>LA FERRIÈRE-BOCHARD</b>	mercredi à partir de 6h	jeudi à partir de 6h	semaine paire
<b>LONRAI</b>	vendredi à partir de 6h	mercredi à partir de 6h	semaine paire

<b>MIEUXCÉ</b>	mercredi à partir de 6h	mercredi à partir de 6h	semaine impaire
<b>PACÉ</b>	vendredi à partir de 6h	mercredi à partir de 6h	semaine paire
<b>SAINT-DENIS-SUR-SARTHON</b>	vendredi à partir de 6h	(apport volontaire)	
<b>SAINT-GERMAIN-DU-CORBÉIS</b>	lundi à partir de 6h	lundi à partir de 14h	semaine impaire
<b>SAINT-PATERNE-LE CHEVAÏN</b>	mercredi à partir de 14h	jeudi à partir de 6h	semaine impaire
<b>VALFRAMBERT</b> dans le bourg collecte en porte à porte	vendredi à partir de 14h	jeudi à partir de 14h	semaine impaire

# SEMAINE PAIRE OU IMPAIRE ?

**ATTENTION ! IL Y A 3 JOURS FÉRIÉS SANS COLLECTE : 1<sup>ER</sup> JANVIER, 1<sup>ER</sup> MAI ET 25 DÉCEMBRE. LA COLLECTE EST DÉCALÉE AU LENDEMAIN ↓ POUR LE RESTE DE LA SEMAINE**

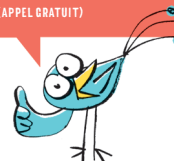
Janvier	Février	Mars	Avril	Mai	Juin	Juillet	Août	Septembre	Octobre	Novembre	Décembre
1 L	5 J	9 J	1 D	18 M	22 V	1 D	31 M	35 S	40 L	44 J	48 S
2 M	6 L	10 L	2 L	19 L	23 L	2 L	1 J	36 L	41 L	45 L	49 L
3 M	7 M	11 M	3 M	20 L	24 M	3 M	2 J	37 L	42 L	46 L	50 L
4 J	8 J	12 L	4 M	21 M	25 L	4 M	3 J	38 L	43 L	47 L	51 L
5 V	9 V	13 L	5 M	22 M	26 L	5 M	4 J	39 L	44 L	48 L	52 L
6 S	10 S	14 M	6 M	23 M	27 M	6 M	5 J	40 L	45 L	49 L	
7 D	11 D	15 J	7 M	24 J	28 J	7 M	6 J	41 L	46 L	50 L	
8 L	12 L	16 V	8 D	25 V	29 J	8 D	7 J	42 L	47 L	51 L	
9 M	13 M	17 S	9 L	26 S	30 S	9 M	8 J	43 L	48 L	52 L	
10 M	14 M	18 D	10 M	27 D	31 S	10 M	9 J	44 L	49 L		
11 J	15 J	19 L	11 M	28 L		11 M	10 J	45 L	50 L		
12 V	16 V	20 L	12 M	29 M		12 M	11 J	46 L	51 L		
13 S	17 S	21 M	13 V	30 M		13 V	12 J	47 L	52 L		
14 D	18 D	22 M	14 S	31 J		14 S	13 J	48 L			
15 L	19 L	23 V	15 D			15 D	14 V	49 L			
16 M	20 M	24 V	16 L			16 L	15 V	50 L			
17 M	21 M	25 S	17 M			17 M	16 J	51 L			
18 J	22 J	26 S	18 M			18 M	17 J	52 L			
19 V	23 V	27 D	19 J			19 J	18 S				
20 S	24 S	28 M	20 V			20 V	19 D				
21 D	25 D	29 M	21 S			21 S	20 D				
22 L	26 L	30 V	22 D			22 D	21 V				
23 M	27 M	31 S	23 L			23 L	22 J				
24 M	28 M		24 M			24 M	23 J				
25 J	29 J		25 M			25 M	24 V				
26 V	30 J		26 M			26 J	25 S				
27 S	31 M		27 V			27 V	26 D				
28 D			28 S			28 S	27 D				
29 L			29 D			29 D	28 L				
30 M			30 L			30 J	29 M				
31 M			31 L			31 M	30 J				



**Un autocollant rouge sur mon sac ou bac ?**  
Ce dernier contient un déchet qui ne doit pas être mis en ordures ménagères ou au tri. Retirez-le pour pouvoir représenter votre sac ou bac.

Service Déchets ménagers 9 rue Alexandre 1<sup>er</sup> - 61000 Alençon - servicedechetsmenagers@ville-alencon.fr  
Du lundi au vendredi de 8h30 à 12h et 13h30 à 17h30 (17h le vendredi)

UN DOUTE, UNE QUESTION ?  
APPELEZ LE SERVICE DÉCHETS MÉNAGERS AU NUMÉRO VERT  
**0 800 50 89 81**  
(APPEL GRATUIT)



**Quand puis-je sortir mon sac ou bac ?**

Collecte à 6h : jusqu'à 12h avant le début de la collecte  
Collecte à 14h : jusqu'à 6h avant  
Collecte à 19h : jusqu'à 1h avant