

UN NID CHEZ VOUS ?

Pour toutes questions générales sur la destruction des frelons, contactez le Groupement de Défense Sanitaire de l'Orne.

GROUPEMENT DE DÉFENSE SANITAIRE DE L'ORNE



76, CHEMIN DE MAURES
BP 138
61000 ALENÇON

Téléphone : 02 33 80 38 38

Messagerie : gdsco@gdsco.fr

Site internet : www.gds61.fr

Vous habitez à Lonrai ? La Commune de Lonrai soutien la lutte contre le frelon dans le cadre de l'Agenda 21 # 2 (2015-2020).

À ce titre, tout habitant de Lonrai qui fera appel à une entreprise de désinsectisation agréée, pourra, sur demande écrite, bénéficier d'une participation financière de la Ville pour la destruction d'un nid. Cette participation s'élèvera à hauteur de 50 % du coût TTC (avec un plafond allant de 75 € à 200 € selon les conditions d'intervention).

Documents à fournir pour la demande de subvention :

- une facture acquittée
- l'agrément de l'entreprise
- une photo de l'intervention
- un RIB



INTERVENTION

Frelon asiatique

BZZZZ !

COMPORTEMENTS

CYCLE DE VIE

CARACTÉRISTIQUES
PHYSIQUES

Connaître pour mieux réagir



QUE FAIRE EN PRÉSENCE D'UN NID DE FRELONS ASIATIQUES ?

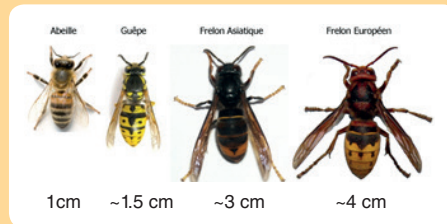
COMPRENDRE POUR MIEUX RÉAGIR

Le frelon asiatique (*Vespa velutina*) est arrivé en France avant 2003 et dans l'Orne en 2012. Espèce invasive, elle présente un risque réel pour l'apiculture française et pour la biodiversité. Sa capacité de dispersion est remarquable, ce qui multiplie les risques de piqûres.

RECONNAÎTRE LE FRELON ASIATIQUE



ATTENTION À NE PAS LE CONFONDRE !



DES RISQUES MULTIPLES

Risques humains : Contrairement aux abeilles, les frelons ont un aiguillon – ou dard – lisse qui leur permet de piquer plusieurs fois et d'injecter du venin à chaque piqûre, risques pour les personnes allergiques.

Risques environnementaux : Atteinte forte sur la biodiversité, prédation de nombreux insectes locaux, confusion avec le frelon d'Europe.

Risques pour l'apiculture : Ruches attaquées, abeilles décimées, production de miel fortement compromise.

Risques agricoles : Conséquences à moyen terme par réduction de la pollinisation, dégâts sur les fruits...

Seul, le frelon asiatique n'est pas agressif, mais si vous approchez d'un nid à moins de 5 mètres, les attaques peuvent être collectives et très agressives.

INTERVENONS, MAIS PAS N'IMPORTE COMMENT !

Les piégeages et destructions de nids sont des démarches très dangereuses et soumises à protocole technique : ils doivent être réalisés par des professionnels qui utilisent des méthodes adaptées et respectent des mesures de sécurité. **Selon le cycle de vie du frelon, l'intervention sera différente, voire inutile !**

Faites appel à une entreprise disposant d'agents agréés.

CYCLE DE VIE D'UN FRELON ASIATIQUE

